

# Fläcke

Melodie und Text:  
André Kohli  
Restaurant Chemistube  
3772 St. Stephan

Rubato



Är het nie chön-ne um-gah mit dem Gäld u der Druck i ihm öp-per wel-le z'si



Es ligt schwer uf ihm e schw-echi mües-se z'ha u s'geit mä-ngem so so wie ihm



Mit dem nei sä - ge het är ou si - ni Müeih g'ha. Es paar Bier - li meh

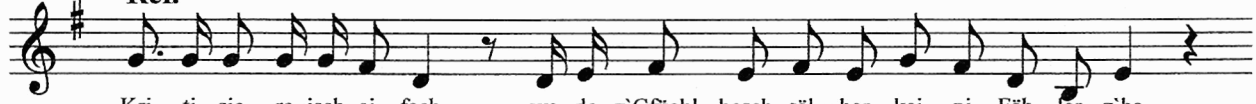


macht doch si - cher nüt so isch es wi - ter gan - ge, Jahr um Jahr u Tag

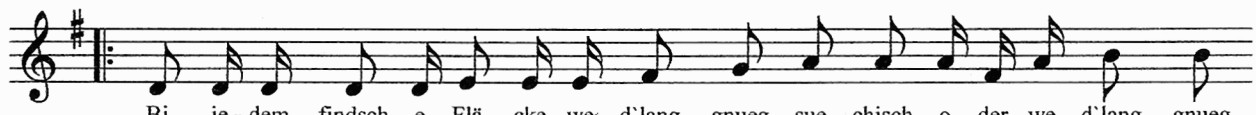


es het ne us-glougt, die gan - zi Sucht i ihm.

Ref.



Kri - ti - sie - re isch ei - fach we de z'Gfüehl hesch säl - ber kei - ni Fäh - ler z'ha



Bi je-dem findsch e Flä - cke we d'lang gnuég sue - chisch o - der we d'lang gnuég



nach Flä - cke suechsch wirsch ir - gend - ei - nisch bi je - dem fün - dig.



Är isch Un-treu wor-de us ir-grnd-wel-che Gründ - är het d'Fa-mi - lie ver-lah u het sich



i d'Ein - sam - keit g'stürzt. Ja wir chön - nes ned ver - stah u wüs - se o ned we - rum



u i glou-be är weiss es o säl-ber ned ge-nau Ab-er är het al - les ver-spielt wo ihm



ei - nisch hät - ti g'hört. U die Tü - fli - schi Sucht isch z'ver - der - be gsy.



U die G'fah-re vo däm Lasch-ter het är un - der-schetzt, gäg die Chraft wo da chunnt



bisch mei-schtens cha-nce-los. Kri - ti - sie - re isch...



Uf-em Wäg vo ü-sem Lä-be mach' mer al - li ü-ser Fäh-ler ja das isch Mensch-lich das g'hört doch



o der-zue. Ja das wird im - mer so si das wird im - mer so bli-be das isch d'Wahr-heit.



Stüsch hät - tis scho lang e än-drig geh.



Bi je-dem findsch e Flä-cke we d'lang gnuөг suech-isch, o-der we d'lang gnuөг na Flä-cke suechsch



wirsch ir - gend - ei - nisch bi je - dem fün - dig U U wirsch ir - gend - ei - nisch wie der fün - dig.